

YVES COLADON - PEINTRE / GRAVEUR



CATALOGUE

GRAVURES
&
LITHOS



ATELIER DE L'ÉCHOPPE, rue du Terras - 07380 JAUJAC
04 75 93 81 19 - 06 18 76 01 58 - yves.coladon@wanadoo.fr

YVES COLADON - PEINTRE / GRAVEUR

Ça commence comme ça...

*Les Buttes-Chaumont, rue Botzaris, à Paris.
Milieu artistique, des ateliers d'artisans,
de photographes, de peintres et
de sculpteurs, les derniers typographes.
L'ambiance des académies de dessin,
les musées, les expos, ...
Une école de graphisme, les agences de pub,
l'informatique, le voyage ...*

Ça continue comme cela...

*Un café à la terrasse du Commerce, belle lumière.
Voilà Elianne qui passe, inimitable,
envie de la dessiner, photos, croquis,
et pourquoi pas une plaque ?...*

A l'Atelier de l'Échoppe, entouré de ses presses,
Yves s'efforce de croquer à son rythme
les petites choses de la vie de tous les jours.

Son travail est exposé lors de manifestations de
Métier d'Art (Rencontres Internationales de
l'Objet d'Art - St Etienne), d'estampes
(Mondiale de l'Estampe, Triennale de
Chamalière), de salon du livre (St Etienne),
d'expositions personnelles, à la galerie
Mérienne depuis cette année
(Méjanne le Clap-30), et à son atelier
en Ardèche.



Eliane, gravure sur cuivre, vernis mou, roulette & pointe sèche



ATELIER DE L'ÉCHOPPE, rue du Terras - 07380 JAUJAC
04 75 93 81 19 - 06 18 76 01 58 - yves.coladon@wanadoo.fr



La Grange

Eau-forte

Plaque : 10,5x15 cm

2003



Au Monteil

Eau-forte, pointe sèche et roulette

Plaque : 15x15 cm

2006



Col de la Chavade

Eau-forte et aquarelle

Plaque : 7x24 cm

2008



Arbre I

Eau-forte

Plaque : 10,5x15 cm

2003

A L'ombre du Bonzai

Pointe sèche

Plaque : 8x13 cm

2005



Arbre II

Eau-forte

Plaque : 15x15 cm

2003



Chat-roule



Chat à la Pipe



Chiffon



Le Chat de la Voisine



La Pose



Les Poissons



Mousse-Tache

Vernis mou, pointe-sèche et roulette, (La Pose : pointe-sèche)

Chat-roule Plaque : 7x14 cm - 2005

Chat à la Pipe Plaque : 7,5x10,5 cm - 2005

Chiffon Plaque : 8x17 cm - 2005

Le Chat de la Voisine Plaque : 8,5x10,5 cm - 2005

La Pose Plaque : 7x11 cm - 2005

Les Poissons Plaque : 7,5x11 cm - 2005

Mousse-Tache Plaque : 8,5x9,5 cm - 2005

La Mouche Plaque : 7,5x11 cm - 2005



La Mouche



Dimanche matin au Commerce

*Vernis mou, aquatinte, pointe sèche
et roulette. 2 couleurs
2 plaques : 25x32 cm
2006*



2 p'tits rouges

*Vernis mou, aquatinte, pointe sèche
et roulette. 2 couleurs
2 plaques : 25x32 cm
2006*



Le Café de la Place

*Vernis mou, aquatinte, pointe sèche
et roulette. 2 couleurs
2 plaques : 25x32 cm
2006*



Coup de coude

*Vernis mou, aquatinte, pointe sèche
et roulette. 2 couleurs
2 plaques : 25x32 cm
2006*

Le Bar de l'Avenue

*Eau-forte, aquatinte,
pointe sèche et roulette
Plaque : 10x20 cm
2005*





4 IIII

Eau-forte

Plaque : 9x12 cm

2008



404

Eau-forte

Plaque : 12x15 cm

2008



4 I. d'Ernest

Eau-forte

Plaque : 11x13,5 cm

2008



La Belle Deuche

Pointe sèche

Plaque : 7,5x9 cm

2008



Paysage I

Eau-forte et aquatinte

Plaque : 10,5x15 cm

2009



Paysage II

Eau-forte et aquatinte

Plaque : 10,5x19,5 cm

2009



Paysage III

Eau-forte et aquatinte

Plaque : 10,5x15 cm

2009

Atelier I

Eau-forte et aquatinte

verniss mou, pointe sèche et roulette

Plaque : 10,5x15 cm

2006





Pascal P.

Pointe sèche et roulette

Plaque : 9x12 cm

2008



JP. I

Pointe sèche

Plaque : 7,5x7,5 cm

2006



La Chinoise

Pointe sèche

Plaque : 12x12 cm

2006

Eliane

*Vernis mou,
pointe sèche
et roulette*

Plaque : 7,5x16 cm

2005



Tronche de Vie

Pointe sèche

Plaque : 12x12 cm

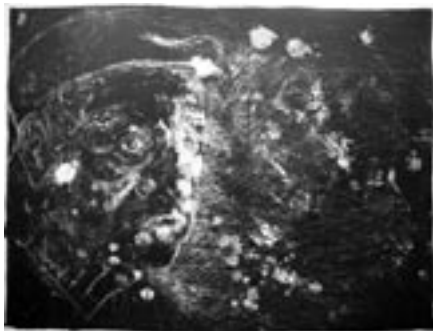
2006





Dix de der
Lithographie
30x40 cm
2007

Gueule Noire
Lithographie
30x40 cm
2007



**Sans titre
Debout**
Lithographie
15x55 cm
2007

Pierre J.
Lithographie
28x36 cm
2007



PARCOURS

- 78 Etudie le graphisme et la photo à Paris, fréquente à la même époque les cours des Arts Appliqués et les cours d'académie de dessin de l'A.P.A.C.Q (Paris XIX).
- 81/89 Travaille à Paris et à Londres dans le graphisme en agence et en free-lance (Orchestra, A.I.D International, groupe Amazonie, Nicolas Hulot Production, ...).
- 89/90 Part en Amérique du sud pour un reportage : «à la poursuite de l'ivoire végétal» - projet primé par la Guilde International du Raid.
- 90/00 Création en Ardèche avec trois associés, de l'agence de communication CEVEN'ART, directeur artistique et gérant.
- 00/05 Profite du «bog» de l'an deux mille pour débrancher les machines, prendre les pinceaux, crayons, plumes, pointes-sèches et autres roulettes, construit son premier atelier à Lamastre.
- 05/07 Etudie pendant deux ans grâce à un dispositif de sauvegarde de Métier d'Art rare et de savoir-faire exceptionnel (I.R.D.D - St Etienne) les techniques de la taille-douce (atelier Jean-Philippe Boucher) et de la lithographie (atelier Pierre Jonquières).
- 08 Travaille actuellement dans son atelier à Jaujac, l'Atelier de l'Echoppe, où presse taille-douce & litho, pierres, cuivres, chevalets, toiles et pinceaux ont fait leurs places.

EXPOSITIONS RECENTES

- 08 Galerie rue des Arts (Biennale du Design - St. Etienne - 42), 22 ème Festival International d'Art de Guirras, 15ème Festival d'Art de Châtillon en Diois (30), 1ère Rencontre des Métiers d'Art Le Bourlatier (07), ...
- 07 Salon des Antiquaires et des Arts Modernes (Lyon), Rencontres Internationales de l'Objet d'Art (St. Etienne), Marché des Métiers d'Art (St. Etienne), Galerie du Pont (Chambonas 07), La Maison du Gerboul (Thines 07), chez Jef (les Vans 07), Têtes de l'Art (O.T St. Etienne 42), ...
- 06 Mondial de l'Estampe - Triennale de Chamalières (5ème prix du public), 13ème festival d'Art de Châtillon en Diois, ...
- 05 Artis'Art (St Etienne), Biennale du Petit Format (Cadaquès), Galerie Couleurs Baroque (St Etienne), ...

YVES COLADON - PEINTRE / GRAVEUR



ATELIER DE L'ÉCHOPPE, rue du Terras - 07380 JAUJAC
04 75 93 81 19 - 06 18 76 01 58 - yves.coladon@wanadoo.fr